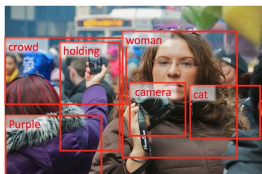


Корпорация Microsoft, в рамках специального исследовательского проекта, работает над платформой глубокого анализа изображений с целью идентификации и описания представленных на них объектов. Данная система поможет исследователям в создании систем искусственного интеллекта, позволяя программе воспринимать фотографии так, как это делает обычный человек.



Платформа благодаря большому набору различных алгоритмов сможет определить, что главным объектом является пользователь, а не предмет окружающего его интерьера, сделать предположения о его возрасте, расовой и половой принадлежности и т.п. К примеру, "увидев" щетину на лице, система сделает вывод, что на фотографии запечатлён мужчина.

Процесс описания изображений система разобьёт на три основных этапа. На первом этапе после идентификации отдельных объектов подбираются соответствующие им ключевые слова (мужчина, женщина, собака и т.д.). На втором на основе сгенерированного списка ключевых слов будут формироваться фразы (мужчина едет на велосипеде по дороге, девочка играет с собакой на ковре и т. п.). На третьем этапе заключительная фаза предполагает сортировку фраз в порядке важности.

Отмечается, что на данном этапе работы над проектом система пока еще не слишком совершенна и допускает много ошибок.

Источник: hwp.ru