

3d model Опорный пункт (база) (Supporting Point)

Автор: Administrator
03.12.2014 14:58



Текстуры: diffuse, specular, normal. (разрешение 4096x4096).

Полигонов: 113168 (поликвадраты и треугольники).

Вершин: 114336

Форматы: .max (v 2012), .fbx 2006, .obj

Приобрести и скачать модель можно [отсюда](#) :)

Textures: *.jpg

- 1) base_DiffuseMap.jpg - 4096x4096
- 2) base_SpecularMap.jpg - 4096x4096
- 3) base_NormalsMap.jpg - 4096x4096
- 4) ammunition_DiffuseMap.jpg - 2048x2048
- 5) ammunition_SpecularMap.jpg - 2048x2048
- 6) ammunition_NormalsMap.jpg - 2048x2048

Материалы V-ray и стандартные

Опорный пункт (база) - модель фотореалистичная, оптимизирована для использования в современных играх, но также может быть использована и в проектах по визуализации. (можно использовать для придания реалистичности и живости в игровых уровнях).

Тэги: мешки с песком Guard Tower охранная вышка боеприпасы ящики оружие блок база станция
оплот
поддержка

3d model Опорный пункт (база) (Supporting Point)

Автор: Administrator
03.12.2014 14:58

смотровая

военный штаб

хаки

навес

3d модель

макс

FBX

OBJ

V-Ray

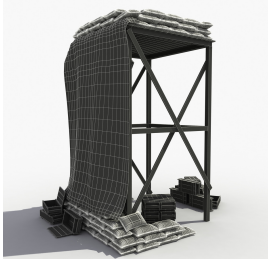
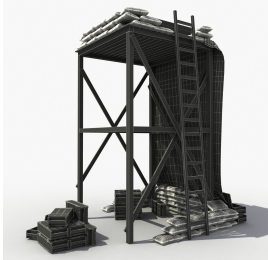
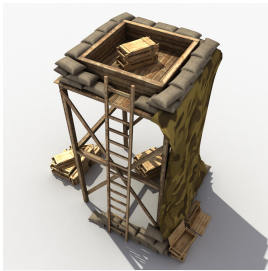
(
sandbags guard tower ammunition crates weapons block station base stronghold supporting
point observation military staff khaki canopy 3d model max fbx obj vray)

- Для открытия модели не нужно никаких специальных плагинов.
- Чистая топология.
- нет multi/Sub-Objects материалов.
- Легко конвертируется в другие форматы.
- Все сделано текстурами, никаких процедурных карт.
- Легко работать с моделью (просто закидываете в свой проект).



3d model Опорный пункт (база) (Supporting Point)

Автор: Administrator
03.12.2014 14:58



3d model Опорный пункт (база) (Supporting Point)

Автор: Administrator
03.12.2014 14:58

