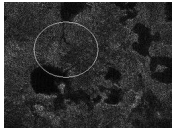


На одном из спутников Сатурна обнаружили реку

Автор: wordscience.ru
13.12.2012 16:38



Международный космический зонд "Кассини", выведенный на орбиту Сатурна и его спутников в 2004 году, послал на Землю новые детальные снимки речной долины, обнаруженной с одного из спутников Сатурна – Титане. Протяженность этой реки от ее истоков до впадения в крупное море превышает 400 километров.

Впервые астрономы обнаружили столь крупную реку вне пределов Земли и смогли рассмотреть ее со столь высокой точностью.

Ученые считают, что эта река на Титане наполнена какой-то жидкостью, возможно жидким метаном, передает Голос Америки.

В нескольких местах река делает изгибы. Джани Радебау, один из ученых из американского Университета Брайгама Янга, работающих с зондом "Кассини", обращает внимание на то, что русло реки в целом прямое, что может свидетельствовать о том, что русло следует крупной линии тектонического разлома.

Проект Cassini-Huygens является совместным проектом НАСА, Европейского космического агентства и итальянского космического агентства (ASI).

Источник: wordscience.ru